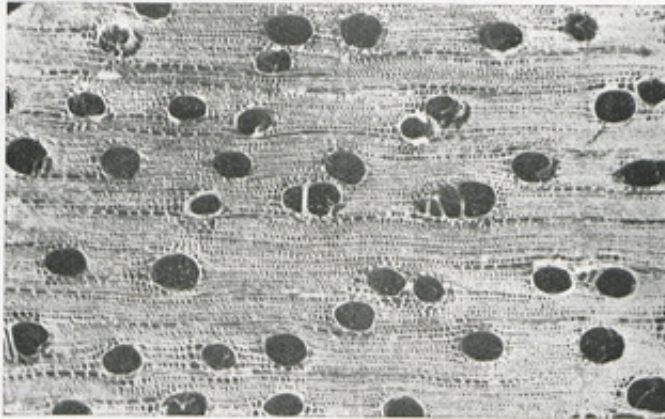
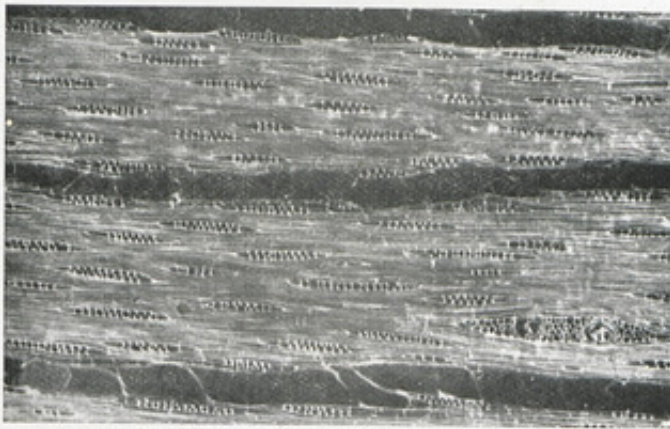


SATINÉ JAUNE (*PROTIUM ?*).

Grossissement : 50 diamètres.



C. transversale.



C. tangentielle.

## Satiné Jaune

## Description

(Protium ?). C. transversale et C. tangentielle

## Informations

### Extrait:

[CONTRIBUTION À L'ÉTUDE DES BOIS DE LA GUYANE FRANÇAISE. EXTRAIT DE BULLETIN DE L'AGENCE GÉNÉRALE DES COLONIES. N° 279. 280. 281 ET 282. 1932 \(ENTRE P. 54 ET P. 55\)](#)

### Provenances:

Archives territoriales de Guyane

### Base:

Bibliothèque numérique Manioc

### Format:

image/jpeg

## Mots clés

[COUPE MICROSCOPIQUE](#)

[FLORE](#)

[GUYANE FRANÇAISE](#)

[20E SIÈCLE](#)

## Conditions d'utilisation

Domaine public

## Citer ce document

"Satiné Jaune", . Extrait de: *Contribution à l'étude des bois de la Guyane française. Extrait de Bulletin de l'Agence générale des colonies. N° 279, 280, 281 et 282. 1932, , ,* entre p. 54 et p. 55. Bibliothèque numérique Manioc consulté le 20 septembre 2024. Lien: [HTTP://WWW.MANIOC.ORG/IMAGES/GAD120260073](http://www.manioc.org/images/GAD120260073).

© Manioc 2022 - Tous droits réservés