

Tous les arbres feuillus possèdent un bois comprenant des vaisseaux, comme on vient de le voir chez le Chêne. Tous les résineux analogues au Sapin, ayant

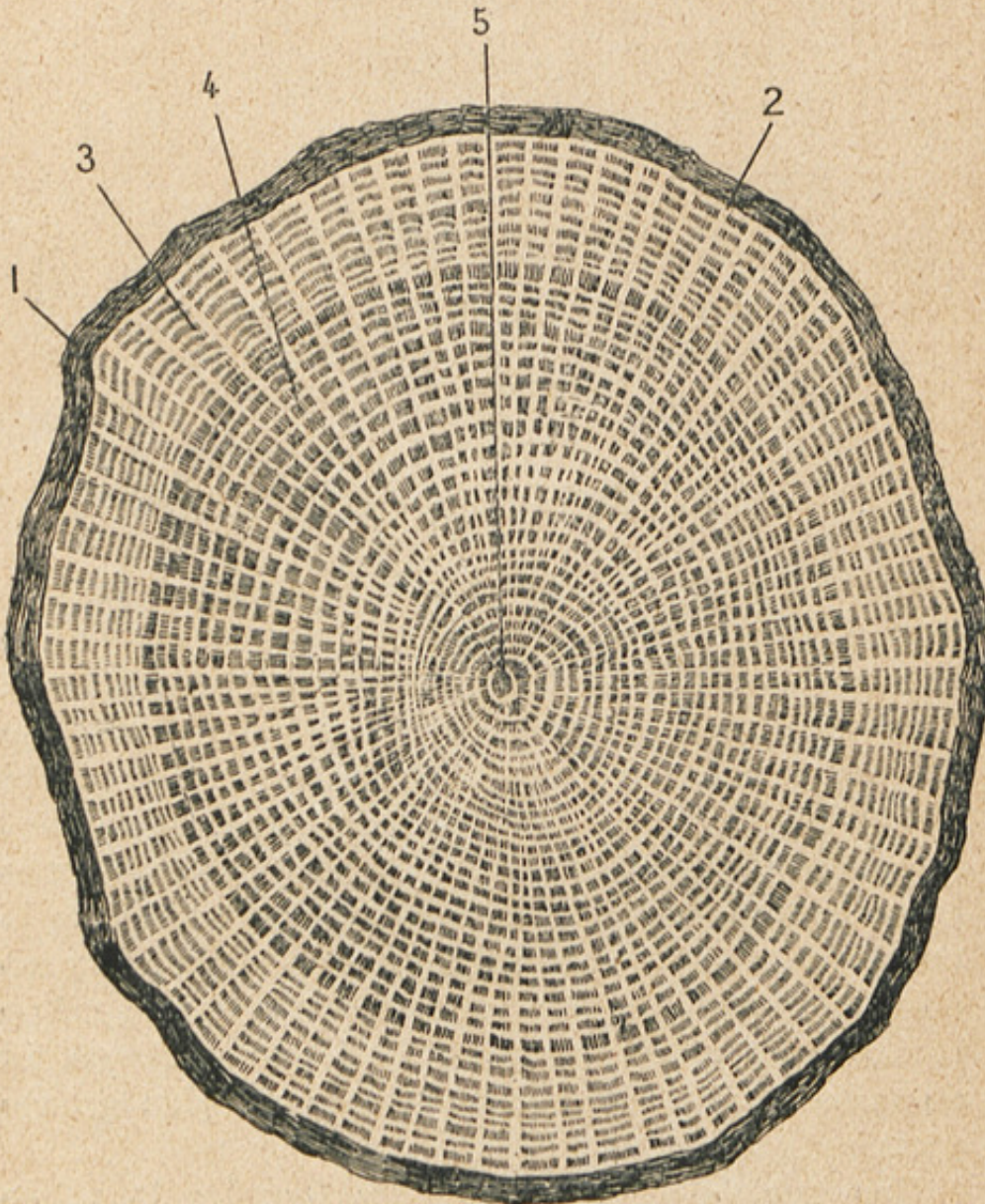


Fig. 1.—SECTION TRANSVERSALE D'UNE TIGE DE CHÊNE âgée de trente-trois ans. — 1, l'écorce; 2, l'assise génératrice ou cambium; 3, l'aubier; 4, le cœur ou duramen; 5, la moelle. On distingue nettement les nombreux rayons du bois, qui se détachent en clair.

Section transversale d'une tige de chêne âgée de trente-trois ans

Informations

Extrait:	LES BOIS COLONIAUX : 28 FIGURES (P. 2)
Provenances:	Bibliothèque Alexandre-Franconie
Base:	Bibliothèque numérique Manioc
Format:	image/jpeg

Mots clés

[BOIS](#)

[CHÊNE](#)

[FLORE](#)

Conditions d'utilisation

Domaine public

Citer ce document

"Section transversale d'une tige de chêne âgée de trente-trois ans", . Extrait de: *Les bois coloniaux : 28 figures*, , , p. 2. Bibliothèque numérique Manioc consulté le 20 septembre 2024. Lien: [HTTP://WWW.MANIOC.ORG/IMAGES/FRA1234100011](http://www.manioc.org/images/FRA1234100011).

© Manioc 2022 - Tous droits réservés